



TREKHAKEN - ATTELAGES

n.v. G. DECONINCK

Molenwegel, 21

8790 Waregem - België

☎ 056 / 60 42 12 (5 l.)

TREKHAAK N°: 057

voor: RENAULT ESPACE 01/1988 - 12/1990

SAMENSTELLING :

- 1 trekhaak
- 1 bolhouder - zweestuk
- 1 bol Ø 50 compleet
- 2 moeren met bouten M 14 - 35
- 5 moeren met bouten M10-30 (A-A'-B-C)
- 1 moer met mechanieke bout M10-90 (D)
- 2 rondsels 60-12 (B)
- 1 rondsel 60/25-12 (A)
- 1 verhoogd rondsel 60-16/63 (D)
- 1 monteerstuk -e (A-C)
- 6 borgrondrels Ø 10 (A-A'-B-C-D)
- 2 borgrondrels Ø 14 (*)

MONTAGEHANDLEIDING :

- 1/ Het reservewiel wegnemen en de grondbekleding achteraan een weinig losmaken en opheffen.
- 2/ de trekhaak plaatsen met (A-A') op de 2 voorziene gaten in de onderkant van de dwarsbalk achter-onderaan de wagen. Bij (A') rondsel en bout inbrengen via de grote opening ernaast gelegen, alsook monteerstuk -e bij (A) met bout. (C-D) passen tegen de onderkant van de dwarsbalk, doorboren Ø 10,5. (C) enkel in de onderplaat en (D) tot in de laadruimte, deze boring in de bovenplaat vermeerderen tot Ø 17 om het verhoogde rondsel toe te laten. (B) past tegen de buitenzijde van de naar binnen lopende chassisprofielen op voorziene gaten die aan de binnenzijde verstevigd zijn.
- 3/ De overige bouten en rondsels plaatsen. Monteren van (*) en alles degelijk aanschroeven.
- 4/ De bekleding en het reservewiel terugplaatsen.

ATTELAGE N°: 057

pour: RENAULT ESPACE 01/1988 - 12/1990

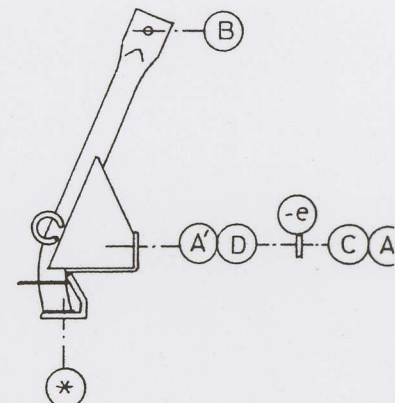
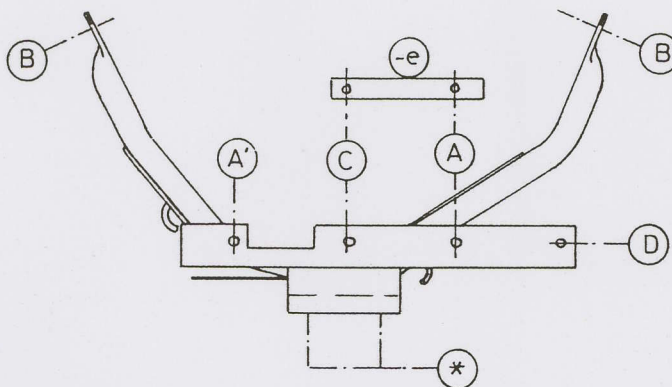
COMPOSITION :

- 1 Attelage
- 1 Equerre porte-boule
- 1 Boule Ø 50 complète
- 2 Ecrus avec boulons M 14 - 35
- 5 Ecrus avec boulons M10-30 (A-A'-B-C)
- 1 Ecou avec boulon mecanique M10-90 (D)
- 2 Rondelles 60-12 (B)
- 1 Rondelle 60/25-12 (A)
- 1 Rondelle rehaussée 60-16/63 (D)
- 1 Pièce de montage -e (A-C)
- 6 Rondelles de sécurité Ø 10 (A-A'-B-C-D)
- 2 Rondelles de sécurité Ø 14 (*)

NOTICES DE MONTAGE :

- 1/ Enlever la roue de rechange et détacher et soulever la couverture au fond du coffre.
- 2/ Positionner l'attelage avec (A-A') sur les 2 trous prévus dans le dessous de la traverse vers l'arrière, en dessous de la voiture. En (A') mettre le boulon avec rondelle via le grand trou à côté et la pièce de montage -e avec boulon en (A). (C-D) viennent contre le dessous de la traverse, forer (C) Ø 10 seulement dans la tôle de dessous et forer (D) jusque dans le coffre, agrandir ce trou dans la tôle de dessus jusqu'en Ø 17 pour faire placer la rondelle rehaussée. (B) vient contre l'extérieur des profils de chassis sur des trous prévus, renforcés à l'intérieur.
- 3/ Mettre les autres boulons avec rondelles. Monter (*) et bien serrer le tout.
- 4/ Remettre la couverture et la roue de rechange.

D = 9,70
S = 75
→ = 1800



N.B. (*) standaard uitrustingen (kunnen vervangen worden door originele aanpasstukken)

équipements standard (peuvent être remplacé par des pièces d'adaptation d'origine

zie ommezijde
voir verso